

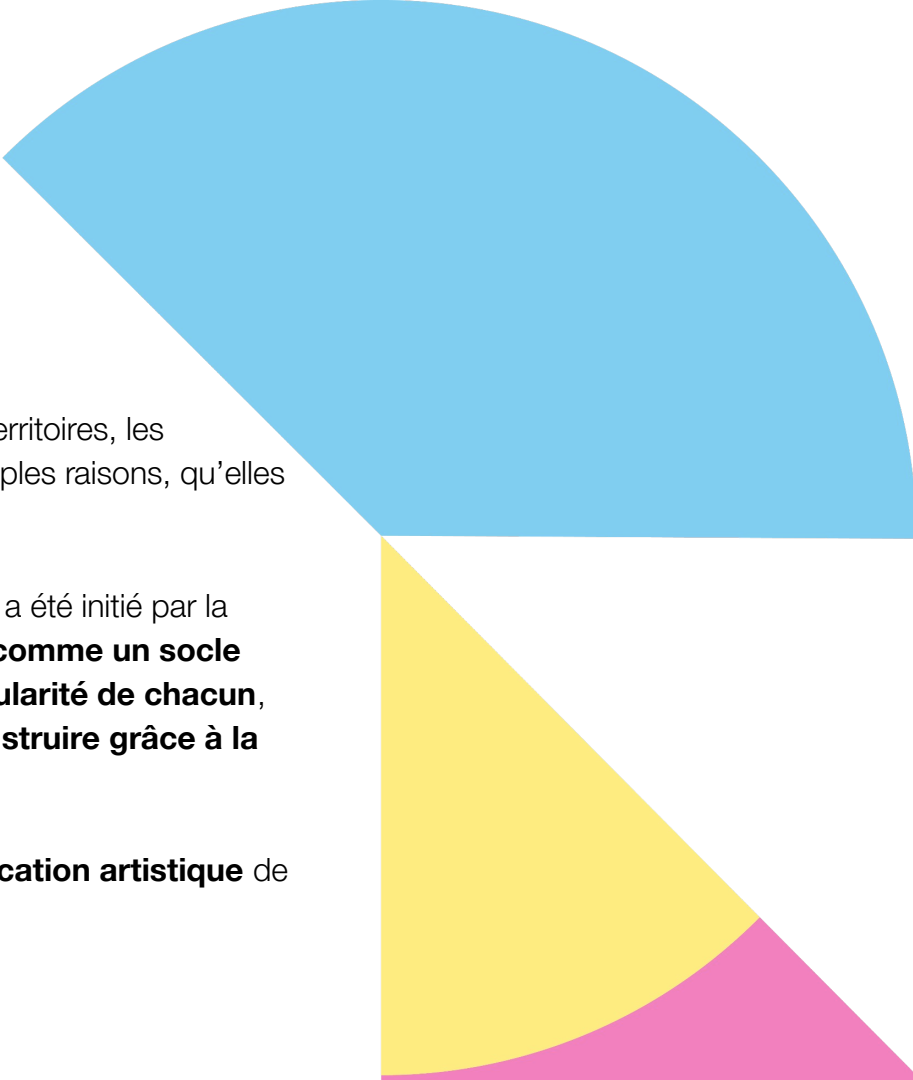


PHILANTHROPIC
ARSAVOIA
PARTAGER
LES
ARTS



PHILANTHROPIC

ARSONOVA



UNE MISSION : PARTAGER LES ARTS AVEC LE PLUS GRAND NOMBRE

Si l'offre culturelle est de plus en plus importante sur certains territoires, les **inégalités d'accès à l'art** persistent cependant pour de multiples raisons, qu'elles soient d'origine géographique ou socio-économique.

Fort de ce constat, le fonds de dotation Philanthropic ArsNova a été initié par la maison de Champagne Taittinger, pour **promouvoir les arts comme un socle identitaire indispensable à l'épanouissement et à la singularité de chacun**, et ainsi donner aux générations futures la possibilité de **se construire grâce à la culture**.

Ce fonds permet d'**accélérer l'ouverture culturelle et l'éducation artistique** de publics qui n'y ont pas toujours accès.

UNE AMBITION : SOUTENIR L'OUVERTURE CULTURELLE DE 3 TYPES D'ARTS

Le fonds favorise l'**éveil à la culture** par **le beau** et **le bon** au travers des :

- **Arts Culinaires**
- **Arts Visuels**
- **Arts Vivants.**

En célébrant les arts de façon **joyeuse, inspirante** et **sincère**, ArsNova invite à la **rencontre** et à la **découverte** via une **approche familiale et décomplexée**.

Ses actions ont vocation à être développées et **amplifiées grâce à la générosité d'autres mécènes**

PHILANTHROPIC ARSNOVA, TROIS PÔLES D' ACTIONS D'OUVERTURE CULTURELLE



LES ARTS CULINAIRES

Faire rayonner l'excellence et partager le plaisir d'une alimentation saine, durable et accessible.



LES ARTS VIVANTS

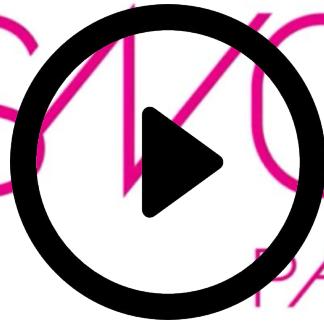
Stimuler l'émerveillement en favorisant l'accès à la musique et à la danse comme terrain d'épanouissement.

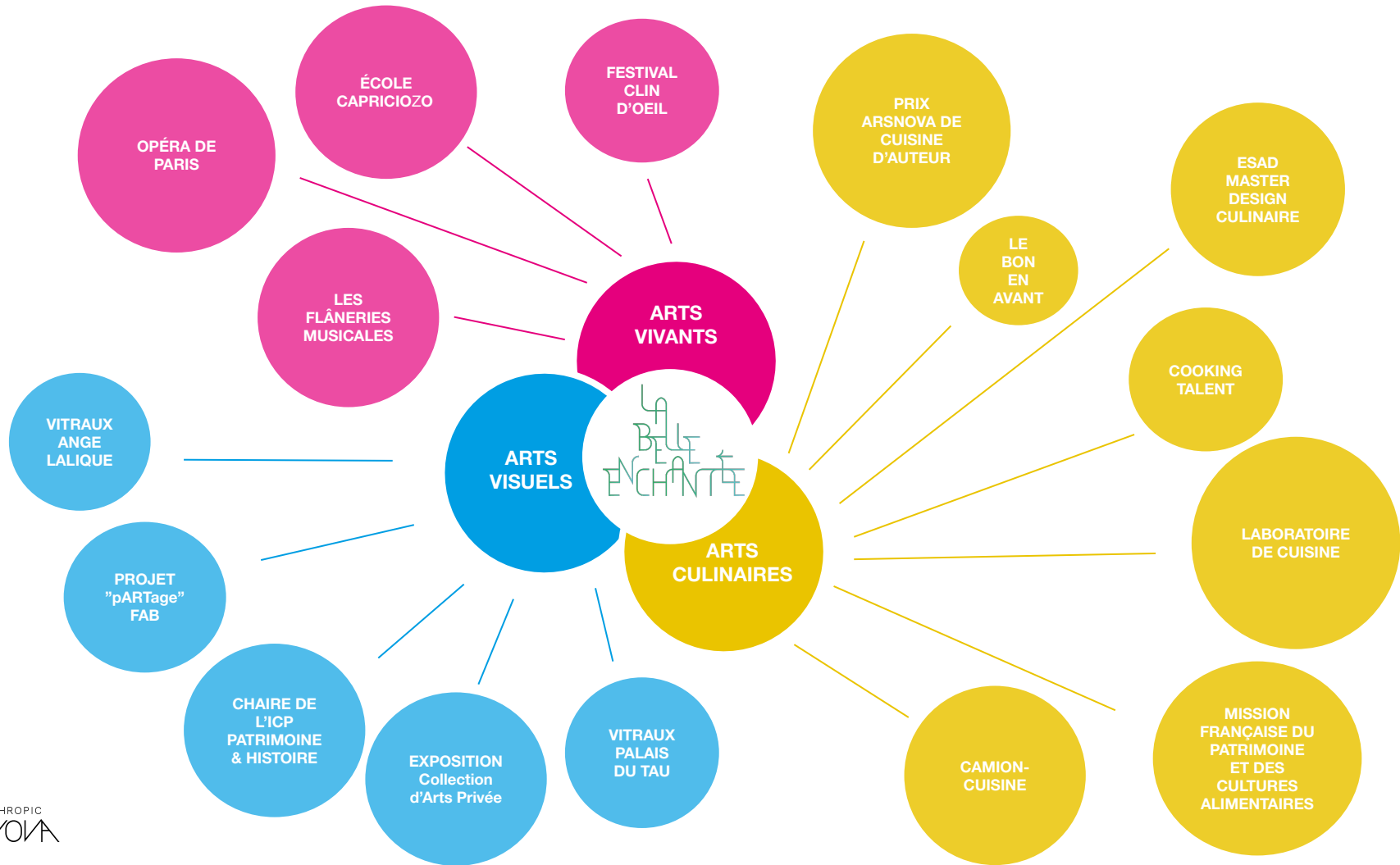


LES ARTS VISUELS

Préserver, faire découvrir le patrimoine culturel, et accompagner la création contemporaine.

PHILANTHROPIC
ARSMANIA
PARTAGER
LES
ARTS







LES ARTS CULINAIRES : 3 PROJETS PHARES

Prix International ArsNova de Cuisine d'Auteur

Anciennement nommé *Le Taittinger*, ce Prix récompense depuis 58 ans, l'excellence des Chefs via un concours et une finale organisés autour d'un produit phare dans 9 pays.

Les chefs sont également invités à participer aux projets du pôle Arts Culinaires pour promouvoir une alimentation saine, durable et partagée avec le plus grand nombre.

Le camion-cuisine

Ce camion tout équipé de matériel ménager va à la rencontre de publics qui n'ont pas toujours accès à une alimentation saine et durable.

Des professionnels leur propose des ateliers de cuisine participatifs et pédagogiques avec pour objectifs de transmettre des recettes simples et faciles à reproduire, et de recréer du lien social autour de la table.

Soutien à l'ESAD de Reims

Soutien spécifique au Master de Design Culinaire de l'Ecole de Design de Reims. Les étudiants travaillent toute l'année sur le thème du Prix ArsNova de Cuisine d'auteur.

Ils réalisent notamment un moodboard inspirational à destination des candidats ainsi que les centres de tables du dîner de gala de la finale.



LES ARTS VIVANTS : 3 PROJETS PHARES

L'Opéra de Paris

ArsNova mécène les programmes d'ouverture artistique et culturelle de l'Académie de l'Opéra de Paris à destination notamment des écoliers, des élèves des conservatoires défavorisés, des personnes hospitalisées et des étudiants apprentis.

En parallèle, ArsNova permet à des bénéficiaires d'associations de profiter de spectacles et de visites à l'Opéra Garnier ou Bastille.

Les Flâneries musicales de Reims

Depuis 35 ans, ce festival associe la musique classique au patrimoine rémois et accueille chaque année plus de 20 000 spectateurs.

ArsNova soutient en particulier le projet SING'IN qui propose des ateliers de chant en milieu scolaire, notamment dans les zones rurales et quartiers prioritaires de la ville, avant un grand spectacle.

L'École de musique Capriciozo à Reims

Cette école a pour but d'enseigner et de développer différentes formes d'expression musicale (ateliers, pratiques instrumentales individuelles et collectives, éveil musical, formation musicale, musique de chambre, etc.) pour des publics qui sont souvent exclus de ce type d'activités.

Les enfants profitent aussi d'invitations pour des spectacles à Reims.



LES ARTS VISUELS : 3 PROJETS PHARES

Projet pARTage

Ce projet fait découvrir le salon des beaux-arts FAB Paris à des enfants accompagnés par des associations. L'objectif est de démystifier l'art, de replacer l'émotion qu'il procure au cœur de la découverte, et de leur faire découvrir le concept de collection artistique.

Chaque enfant choisit une oeuvre coup de coeur puis la présente à un jury de personnalités du monde de l'art.

La Chaire Patrimoine & Histoire du Moyen-Âge

Cette chaire créée par l'Institut Catholique de Paris a pour objectif d'offrir une meilleure compréhension du riche patrimoine médiéval de la Champagne qui a été peu exploré jusqu'à présent.

Ces recherches seront également partagées aux scolaires et au grand public, pour faire rayonner cette culture ancestrale auprès du plus grand nombre.

Restaurations et créations de vitraux

ArsNova a mécéné la restauration d'un ange créé par Lalique en l'église de Saint-Nicaise.

ArsNova finance également la création d'un vitrail contemporain au sein de la chapelle du Palais du Tau (futur Musée des Sacres de Reims), via la Fondation du Patrimoine.



LA
BELLE
ENCHANTÉE
VIVRE EN ART'S

La Belle Enchantée est une demeure située au 44 boulevard Lundy à Reims qui deviendra en 2025 un **lieu**, un **outil** et une **ressource, incarnant l'esprit du Fonds.**

Cette Maison familiale sera un **centre de création**, de **culture**, d'**expérience** et de **rencontres** autour du patrimoine historique et culturel, et de la **création contemporaine.**

Elle accueillera notamment des **expositions** de **collectionneurs privés** pour permettre un accès à l'Art intime et décomplexé, ainsi que des **résidences d'Arts** visuels, culinaires ou vivants.


PHILANTHROPIC
ARSNOVA

Marie Rouillois
Directrice générale

marie.rouillois@philanthropicarsnova.org
06.23.68.28.77

 philanthropicarsnova.org

 [philanthropic_arsnova](https://www.instagram.com/philanthropic_arsnova)

 [Philanthropic ArsNova](https://www.linkedin.com/company/Philanthropic-ArsNova)